

### Λεπτομέρειες Ίδρυσης ΟΣΕΚΑ

Απόφ. Σύστασης: Ε.Κ. 6116/14.08.1996, ΦΕΚ 875 Β/1996, Τροποπ.: Ε.Κ. 143/22.03.2012, Τροποπ.: Ε.Κ. 223/17.09.2014, Τελευταία Τροποπ.: Ε.Κ. 279/03.11.2017

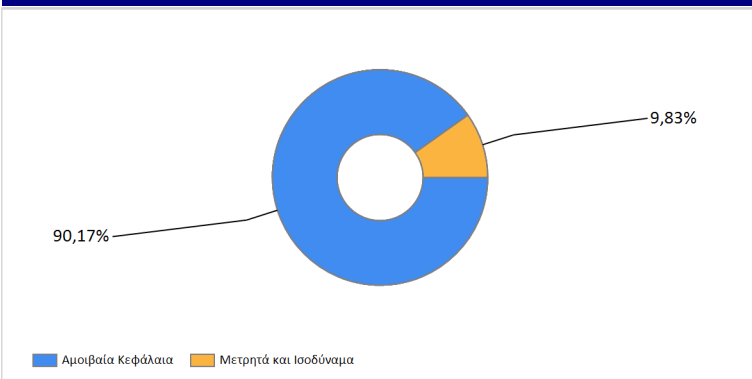
### Επενδυτικός Σκοπός

Επενδυτικό σκοπό του ΟΣΕΚΑ αποτελεί η επίτευξη των υψηλότερων δυνατών αποδόσεων με ανάληψη του ελάχιστου δυνατού επενδυτικού κινδύνου, μέσω της κατανομής του σε ένα ευρύ φάσμα επενδύσεων σε άλλους οργανισμούς συλλογικών επενδύσεων της παγκόσμιας αγοράς. Ο ΟΣΕΚΑ επενδύει σε ένα ισορροπημένο χαρτοφυλάκιο ευρείας διασποράς σε ΟΣΕΚΑ σε διεθνές επίπεδο ή και σε άλλους οργανισμούς συλλογικών επενδύσεων, οι οποίοι επενδύουν κυρίως σε μετοχές, ομόλογα, εμπορεύματα και μέσα χρηματαγοράς σε Ευρώπη, Η.Π.Α, Ασία, αναδυόμενες αγορές. Ο ΟΣΕΚΑ δεν έχει δείκτη αναφοράς (benchmark) της απόδοσης του.

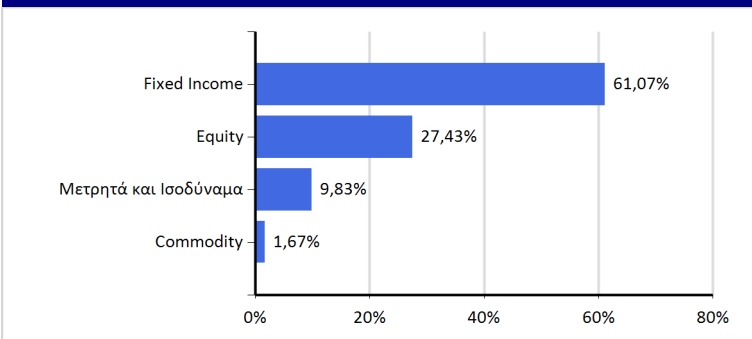
### Βασικά Χαρακτηριστικά

Νόμισμα	EUR
Ημερομηνία Σύστασης	14/08/1996
ISIN	GRF000318003
Bloomberg Ticker	AKTDAAF GA
Σύνολο Ενεργητικού	929.148,11
Καθαρή Τιμή Μεριδίου	2,3959
Συχνότητα Αποτίμησης	Καθημερινά
Θεματοφύλακας	ΕΘΝΙΚΗ ΤΡΑΠΕΖΑ

### Διάρθρωση Επενδύσεων - Βασική Κατανομή



### Διάρθρωση Επενδύσεων- Επενδυτική Κατηγορία



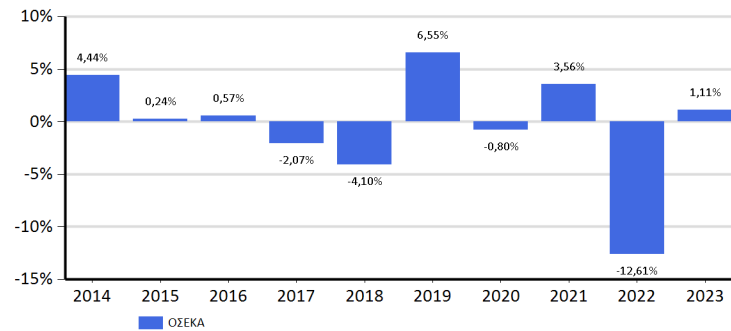
### Νομισματική Διάρθρωση

EUR	80,40%
USD	19,60%

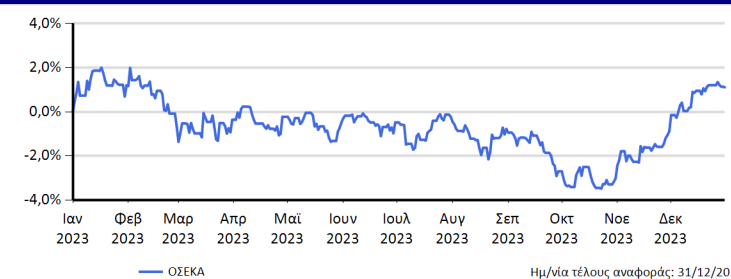
### ΑΠΟΔΟΣΕΙΣ ΚΑΙ ΚΙΝΔΥΝΟΙ ΤΟΥ ΟΣΕΚΑ

Οι προηγούμενες αποδόσεις δεν προβλέπουν τις μελλοντικές αποδόσεις

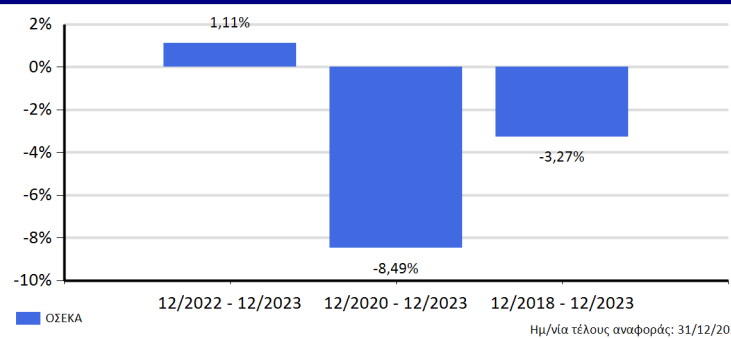
#### Ετήσιες Αποδόσεις



#### Συγκριτική Απόδοση



#### Σωρευτικές Αποδόσεις ΟΣΕΚΑ

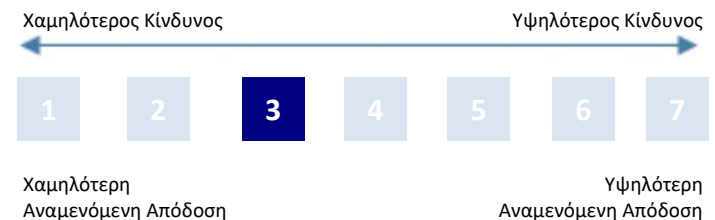


#### Αποδόσεις 12μηνων περιόδων που λήγουν στις 31/12

	Δεκ 2023	Δεκ 2022	Δεκ 2021	Δεκ 2020	Δεκ 2019
ΟΣΕΚΑ	1,11%	-12,61%	3,56%	-0,80%	6,55%

Ημ/νία τέλους αναφοράς: 31/12/2023

#### Προφίλ Κινδύνου



Οι κίνδυνοι που δεν αποτυπώνονται με ακρίβεια από το δείκτη κινδύνου είναι οι ακόλουθοι: πιστωτικός κίνδυνος, λειτουργικός κίνδυνος, κίνδυνος αντισυμβαλλομένου, κίνδυνος ρευστότητας, συναλλαγματικός κίνδυνος. Για περισσότερες πληροφορίες ως προς τους κινδύνους, ανατρέξτε στο Ενημερωτικό Δελτίο και το Έντυπο Βασικών Πληροφοριών του ΟΣΕΚΑ το οποίο είναι διαθέσιμο στη διεύθυνση [www.atticawealth.gr](http://www.atticawealth.gr).

## ΑΠΟΔΟΣΕΙΣ ΚΑΙ ΚΙΝΔΥΝΟΙ ΤΟΥ ΟΣΕΚΑ

Οι προηγούμενες αποδόσεις δεν προβλέπουν τις μελλοντικές αποδόσεις

### 10 Μεγαλύτερες Θέσεις

SPDR EURO CORPORATE	12,07%
DBX II IBX SOV EUROZONE	10,53%
ISHARES BC EU GOV BOND 3-5	10,47%
VANECK VECTORS IBOX EU SO DI 1-10 UC ETF	9,31%
INVESCO EUR GOV BOND 7-10	7,16%
AMUNDI ETF EURO CORPORATES-C	6,83%
INVESCO S&P 500 LOW VOLATILITY	6,10%
VANG FTSE AW USDD	5,22%
INVESCO US TRES YR 1-3 EUH D	4,71%
ISHARES GLOBAL UTILITIES ETF	4,55%
<b>Συνολικός Αριθμός Τίτλων</b>	<b>14</b>

### Στατιστικά Στοιχεία

EUR	1έτος A/K
Ετησιοποιημένη Τυπική Απόκλιση(%)	4,89
Δείκτης Sharpe	0,23

### Στοιχεία Επικοινωνίας

Attica Wealth Management A.E.Δ.Α.Κ  
www.atticawealth.gr  
Χρήστου Λαδά 2, Αθήνα 105 61  
Τ: +30 211 3450400, F: +30 210 3238697

### Υποβολή Παραπόνων - Ελληνικός Χρηματοοικονομικός Μεσολαβητής

Για πληροφορίες στην ελληνική και αγγλική γλώσσα αναφορικά με τη διαδικασία υποβολής παραπόνου ή καταγγελίας από επενδυτές ή υποψήφιους επενδυτές, καθώς και την δυνατότητα προσφυγής στον «Ελληνικό Χρηματοοικονομικό Μεσολαβητή-Αστική Μη Κερδοσκοπική Εταιρεία Εναλλακτικής Επίλυσης Διαφορών», μπορείτε να ανατρέξετε στον σύνδεσμο [www.atticawealth.gr](http://www.atticawealth.gr).

### Ρήτρα Αποποίησης Ευθύνης

Το παρόν έντυπο αποτελεί διαφημιστική ανακοίνωση πληροφοριακού χαρακτήρα, η οποία έχει συνταχθεί από την εταιρία «ATTICA WEALTH MANAGEMENT ΑΝΩΝΥΜΗ ΕΤΑΙΡΙΑ ΔΙΑΧΕΙΡΙΣΗΣ ΑΜΟΙΒΑΙΩΝ ΚΕΦΑΛΑΙΩΝ» (εφεξής «Εταιρία») αποκλειστικά και μόνο για πληροφοριακούς σκοπούς και παροχή γενικών πληροφοριακών στοιχείων σχετικά με το διαχειριζόμενο από την Εταιρία αμοιβαίο κεφάλαιο (ΟΣΕΚΑ) που αναφέρεται σε αυτή. Οι περιλαμβανόμενες σε αυτό πληροφορίες ή απόψεις απευθύνονται σε υφιστάμενους ή δυνητικούς πελάτες κατά γενικό τρόπο, χωρίς να έχουν λάβει υπόψη τις εξατομικευμένες συνθήκες, τους επενδυτικούς στόχους, την χρηματοοικονομική κατάσταση, το επίπεδο ανοχής στον κίνδυνο, την εμπειρία και τη γνώση των πιθανών παραληπτών του παρόντος και, ως εκ τούτου, δεν συνιστούν και δεν πρέπει να εκλαμβάνονται, ευθέως ή εμμέσως, ως πρόταση ή προσφορά για τη διενέργεια συναλλαγών σε χρηματοπιστωτικά μέσα ή νομίσιμα ούτε ως σύσταση ή συμβουλή για τη λήψη επενδυτικών αποφάσεων σχετικά με αυτά.

Το παρόν έντυπο δεν επιτρέπεται να αντιγράφεται, αναπαράγεται, τροποποιείται ή διανέμεται ολικά ή μερικά χωρίς την προηγούμενη έγγραφη συναίνεση της Εταιρίας. Κατόπιν τούτων, ο λήπτης της παρούσας πληροφόρησης οφείλει να προχωρήσει σε δική του έρευνα, ανάλυση και επιβεβαίωση των πληροφοριών και στοιχείων που περιέχονται στο παρόν έντυπο και να αναζητήσει ανεξάρτητες νομικές, φορολογικές και επενδυτικές συμβουλές από επαγγελματίες, πριν προχωρήσει στη λήψη της επενδυτικής του απόφασης. Οι επενδύσεις συνεπάγονται κινδύνους. Η αρχική αξία της επένδυσης και η απόδοσή της είναι δυνατό να σημειώνουν άνοδο ή πτώση, με ενδεχόμενη απώλεια του επενδεδυμένου κεφαλαίου. Ειδικά ως προς τα αμοιβαία κεφάλαια (ΟΣΕΚΑ), οι ενδιαφερόμενοι επενδυτές καλούνται, πριν τη λήψη οποιασδήποτε επενδυτικής απόφασης, να ανατρέχουν και να διαβάζουν προσεκτικά το Έγγραφο Βασικών Πληροφοριών για τους Επενδυτές και το ενημερωτικό δελτίο των αμοιβαίων κεφαλαίων και να σταθμίζουν, με τη βοήθεια και συμβουλή εξειδικευμένων επαγγελματιών συμβούλων, την καταλληλότητα κάθε επένδυσης και τις φορολογικές συνέπειες που αυτή ενδέχεται να έχει. Το Έγγραφο Βασικών Πληροφοριών για τους Επενδυτές, το ενημερωτικό δελτίο και οι τελευταίες εκθέσεις των ΟΣΕΚΑ που η Εταιρία διαχειρίζεται διατίθενται στην ελληνική γλώσσα, δωρεάν, στην έδρα της Εταιρίας και στην ιστοσελίδα της <http://www.atticawealth.gr>.

Οι παρεχόμενες με το παρόν έντυπο πληροφορίες δεν συνοδεύονται από καμία εγγύηση, είτε ρητή είτε έμμεσα δηλωμένη. **Οι ΟΣΕΚΑ δεν έχουν εγγυημένη απόδοση και οι προηγούμενες αποδόσεις δεν διασφαλίζουν τυχόν μελλοντικές.**

Η Εταιρία δεν παρέχει (άμεσα ή έμμεσα) συμβουλευτικές υπηρεσίες, παρά μόνον κατόπιν ρητής έγγραφης συμφωνίας παροχής επενδυτικών συμβουλών. Τόσο η Εταιρία όσο και οι διευθυντές, τα στελέχη και οι εργαζόμενοι σε αυτή δεν φέρουν καμία ευθύνη για οποιαδήποτε άμεση ή έμμεση απώλεια ή ζημία που μπορεί να προκύψει από τη χρήση του παρόντος εντύπου.