

Λεπτομέρειες Ίδρυσης ΟΣΕΚΑ

Απόφ. Σύστασης: Ε.Κ. 362/10.07.2020

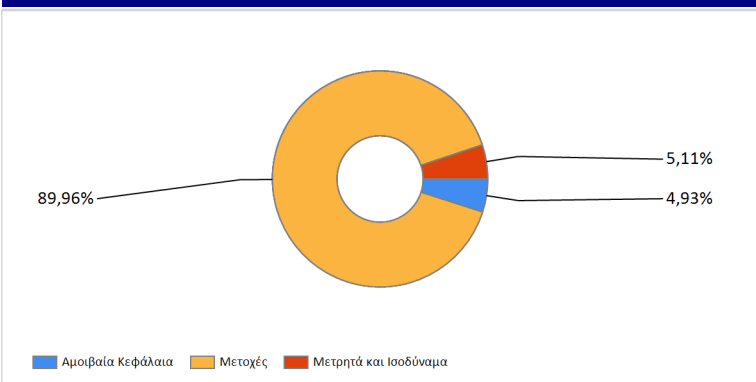
Επενδυτικός Σκοπός

Ο ΟΣΕΚΑ έχει ως στόχο να επιτύχει την υψηλότερη δυνατή απόδοση, μέσω επένδυσης σε μετοχές εταιριών εισηγμένων σε διεθνή χρηματιστήρια κυρίως ανεπτυγμένων ή/και αναπτυσσόμενων αγορών, και δευτερευόντως από εισόδημα μέσω εισπράξεως μερισμάτων. Ο ΟΣΕΚΑ εστιάζει στις μετοχές των εταιριών που επωφελούνται μακροχρόνια από τις διεθνείς τεχνολογικές, δημογραφικές, περιβαλλοντικές, ενεργειακές και άλλες κυρίαρχες τάσεις. Η Attica Wealth Management ΑΕΔΑΚ ασκεί ενεργητική διαχείριση του αμοιβαίου κεφαλαίου και κατά συνέπεια η σύνθεση του χαρτοφυλακίου του μπορεί να αποκλίνει από τη σύνθεση του δείκτη αναφοράς. Ο δείκτης αναφοράς του αμοιβαίου κεφαλαίου χρησιμοποιείται μόνο για σκοπούς σύγκρισης απόδοσης.

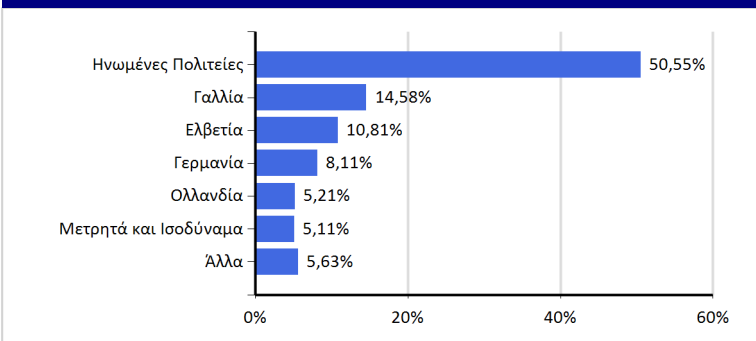
Βασικά Χαρακτηριστικά

Νόμισμα	EUR
Ημερομηνία Σύστασης	10/07/2020
ISIN	GRF000338001
Bloomberg Ticker	AKTFYGG GA
Σύνολο Ενεργητικού	896.302,21
Καθαρή Τιμή Μεριδίου	11,2743
Δείκτης Αναφοράς	MSCI World Index Euro
Συχνότητα Αποτίμησης	Καθημερινά
Θεματοφύλακας	ΕΘΝΙΚΗ ΤΡΑΠΕΖΑ

Διάρθρωση Επενδύσεων - Βασική Κατανομή



Διάρθρωση Επενδύσεων - Γεωγραφική Κατανομή



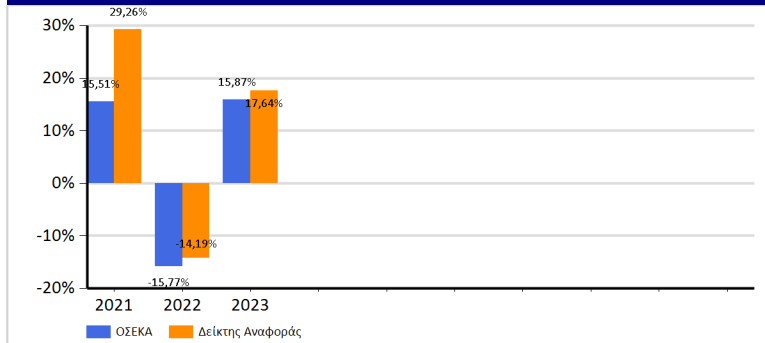
Νομισματική Διάρθρωση

USD	53,03%
EUR	36,47%
CHF	8,28%
JPY	2,22%

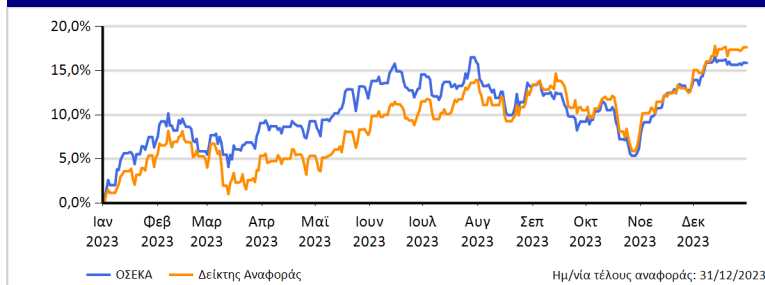
ΑΠΟΔΟΣΕΙΣ ΚΑΙ ΚΙΝΔΥΝΟΙ ΤΟΥ ΟΣΕΚΑ

Οι προηγούμενες αποδόσεις δεν προβλέπουν τις μελλοντικές αποδόσεις

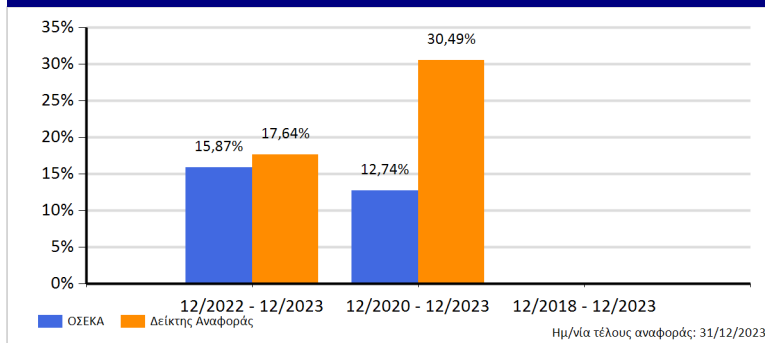
Αποδόσεις Κατηγορίας Μεριδίου R



Συγκριτική Απόδοση



Σωρευτικές Αποδόσεις Κατηγορίας Μεριδίου R



Αποδόσεις 12μηνων περιόδων που λήγουν στις 31/12

	Δεκ 2023	Δεκ 2022	Δεκ 2021	Δεκ 2020	Δεκ 2019
ΟΣΕΚΑ	15,87%	-15,77%	15,51%		
Δείκτης Αναφοράς	17,64%	-14,19%	29,26%		

Ημ/νία τέλους αναφοράς: 31/12/2023

Προφίλ Κινδύνου



Οι κίνδυνοι που δεν αποτυπώνονται με ακρίβεια από το δείκτη κινδύνου είναι οι ακόλουθοι: λειτουργικός κίνδυνος, επιχειρηματικός κίνδυνος, κίνδυνος αντισυμβαλλομένου, κίνδυνος ρευστότητας, συναλλαγματικός κίνδυνος, κίνδυνος από τη χρήση παραγώγων. Για περισσότερες πληροφορίες ως προς τους κινδύνους, ανατρέξτε στο Ενημερωτικό Δελτίο και το Έντυπο Βασικών Πληροφοριών του ΟΣΕΚΑ το οποίο είναι διαθέσιμο στη διεύθυνση www.atticawealth.gr.

ΑΠΟΔΟΣΕΙΣ ΚΑΙ ΚΙΝΔΥΝΟΙ ΤΟΥ ΟΣΕΚΑ

Οι προηγούμενες αποδόσεις δεν προβλέπουν τις μελλοντικές αποδόσεις

Στατιστικά Στοιχεία

EUR	1έτος A/K
Ετησιοποιημένη Τυπική Απόκλιση(%)	10,38
Δείκτης Sharpe	1,53
Άλφα (%)	0,01
Βήτα	0,76
Information Ratio	-0,26

10 Μεγαλύτερες Θέσεις

APPLE INC	7,78%
MICROSOFT	6,83%
ALPHABET INC	5,92%
META PLATFORMS INC-CLASS A	4,65%
ASML HOLDING NV	4,56%
NESTLE SA-REGISTERED	4,11%
SAP AG	3,89%
VISA INC-CLASS A SHARES	3,68%
JOHNSON & JOHNSON	3,32%
LOUIS VUITTON	3,27%
Συνολικός Αριθμός Τίτλων	34

Στοιχεία Επικοινωνίας

Attica Wealth Management A.E.Δ.Α.Κ
www.atticawealth.gr
Χρήστου Λαδά 2, Αθήνα 105 61
Τ: +30 211 3450400, F: +30 210 3238697

Υποβολή Παραπόνων - Ελληνικός Χρηματοοικονομικός Μεσολαβητής

Για πληροφορίες στην ελληνική και αγγλική γλώσσα αναφορικά με τη διαδικασία υποβολής παραπόνου ή καταγγελίας από επενδυτές ή υποψήφιους επενδυτές, καθώς και την δυνατότητα προσφυγής στον «Ελληνικό Χρηματοοικονομικό Μεσολαβητή-Αστική Μη Κερδοσκοπική Εταιρεία Εναλλακτικής Επίλυσης Διαφορών», μπορείτε να ανατρέξετε στον σύνδεσμο www.atticawealth.gr.

Ρήτρα Αποποίησης Ευθύνης

Το παρόν έντυπο αποτελεί διαφημιστική ανακοίνωση πληροφοριακού χαρακτήρα, η οποία έχει συνταχθεί από την εταιρία «ATTICA WEALTH MANAGEMENT ΑΝΩΝΥΜΗ ΕΤΑΙΡΙΑ ΔΙΑΧΕΙΡΙΣΗΣ ΑΜΟΙΒΑΙΩΝ ΚΕΦΑΛΑΙΩΝ» (εφεξής «Εταιρία») αποκλειστικά και μόνο για πληροφοριακούς σκοπούς και παροχή γενικών πληροφοριακών στοιχείων σχετικά με το διαχειριζόμενο από την Εταιρία αμοιβαίο κεφάλαιο (ΟΣΕΚΑ) που αναφέρεται σε αυτή. Οι περιλαμβανόμενες σε αυτό πληροφορίες ή απόψεις απευθύνονται σε υφιστάμενους ή δυνητικούς πελάτες κατά γενικό τρόπο, χωρίς να έχουν λάβει υπόψη τις εξατομικευμένες συνθήκες, τους επενδυτικούς στόχους, την χρηματοοικονομική κατάσταση, το επίπεδο ανοχής στον κίνδυνο, την εμπειρία και τη γνώση των πιθανών παραληπτών του παρόντος και, ως εκ τούτου, δεν συνιστούν και δεν πρέπει να εκλαμβάνονται, ευθέως ή έμμεσα, ως πρόταση ή προσφορά για τη διενέργεια συναλλαγών σε χρηματοπιστωτικά μέσα ή νομίσιμα ούτε ως σύσταση ή συμβουλή για τη λήψη επενδυτικών αποφάσεων σχετικά με αυτά.

Το παρόν έντυπο δεν επιτρέπεται να αντιγράφεται, αναπαράγεται, τροποποιείται ή διανέμεται ολικά ή μερικά χωρίς την προηγούμενη έγγραφη συναίνεση της Εταιρίας. Κατόπιν τούτων, ο λήπτης της παρούσας πληροφόρησης οφείλει να προχωρήσει σε δική του έρευνα, ανάλυση και επιβεβαίωση των πληροφοριών και στοιχείων που περιέχονται στο παρόν έντυπο και να αναζητήσει ανεξάρτητες νομικές, φορολογικές και επενδυτικές συμβουλές από επαγγελματίες, πριν προχωρήσει στη λήψη της επενδυτικής του απόφασης. Οι επενδύσεις συνεπάγονται κινδύνους. Η αρχική αξία της επένδυσης και η απόδοσή της είναι δυνατό να σημειώνουν άνοδο ή πτώση, με ενδεχόμενη απώλεια του επενδεδυμένου κεφαλαίου. Ειδικά ως προς τα αμοιβαία κεφάλαια (ΟΣΕΚΑ), οι ενδιαφερόμενοι επενδυτές καλούνται, πριν τη λήψη οποιασδήποτε επενδυτικής απόφασης, να ανατρέχουν και να διαβάζουν προσεκτικά το Έγγραφο Βασικών Πληροφοριών για τους Επενδυτές και το ενημερωτικό δελτίο των αμοιβαίων κεφαλαίων και να σταθμίζουν, με τη βοήθεια και συμβουλή εξειδικευμένων επαγγελματιών συμβούλων, την καταλληλότητα κάθε επένδυσης και τις φορολογικές συνέπειες που αυτή ενδέχεται να έχει. Το Έγγραφο Βασικών Πληροφοριών για τους Επενδυτές, το ενημερωτικό δελτίο και οι τελευταίες εκθέσεις των ΟΣΕΚΑ που η Εταιρία διαχειρίζεται διατίθενται στην ελληνική γλώσσα, δωρεάν, στην έδρα της Εταιρίας και στην ιστοσελίδα της <http://www.atticawealth.gr>.

Οι παρεχόμενες με το παρόν έντυπο πληροφορίες δεν συνοδεύονται από καμία εγγύηση, είτε ρητή είτε έμμεσα δηλωμένη. **Οι ΟΣΕΚΑ δεν έχουν εγγυημένη απόδοση και οι προηγούμενες αποδόσεις δεν διασφαλίζουν τυχόν μελλοντικές.**

Η Εταιρία δεν παρέχει (άμεσα ή έμμεσα) συμβουλευτικές υπηρεσίες, παρά μόνον κατόπιν ρητής έγγραφης συμφωνίας παροχής επενδυτικών συμβουλών. Τόσο η Εταιρία όσο και οι διευθυντές, τα στελέχη και οι εργαζόμενοι σε αυτή δεν φέρουν καμία ευθύνη για οποιαδήποτε άμεση ή έμμεση απώλεια ή ζημία που μπορεί να προκύψει από τη χρήση του παρόντος εντύπου.